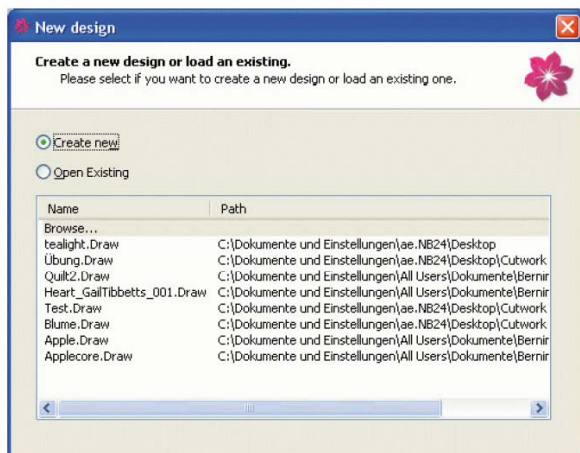
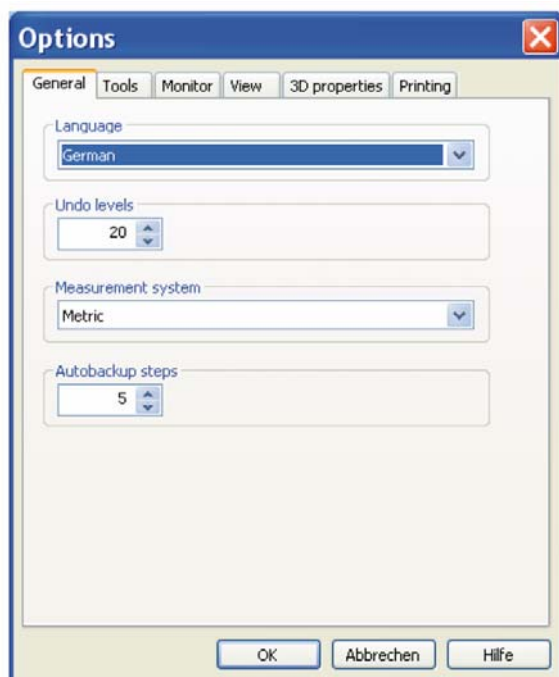


## Инструкция по выбору языка меню ПО BERNINA CutWork



После установки ПО Cutwork

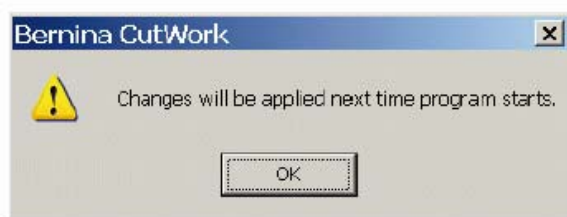
- Запустите программу CutWork
- Откроется следующее диалоговое окно



- Щелкните по кнопке «Abbrechen» (отмена)

- Откройте «Tools» - „Options“ (General)

- Выберите из списка «Language» (язык) свой желаемый язык



- Нажмите кнопку OK.

- Закройте программу CutWork.

- Запустите программу CutWork заново.