

Инструкция по установке ПО BERNINA CutWork Software SP1

Примечание:

Эта инструкция содержит пошаговое описание процедуры установки сервисного пакета Service Pack 1 на компьютере с операционной системой Windows® XP / Windows Vista™ или Windows® 7.

Названия файлов и вид экранов могут несколько отличаться для разных операционных систем. В данном руководстве используются экраны для операционной системы Windows® 7.

Требования перед установкой

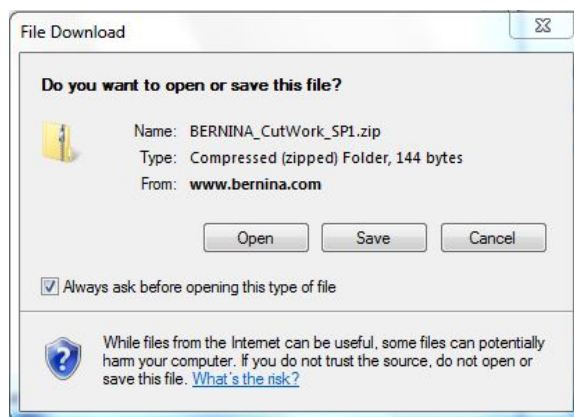
- На компьютере должна быть установлена работающая программа BERNINA CutWork Software V1
- Все приложения должны быть закрыты.
- Вы должны иметь права Администратора на вашем компьютере.
- Предупреждающие сообщения, появляющиеся в процессе установки, следует подтверждать нажатием кнопок **“Execute”** (выполнить) или **“Continue”** (продолжить).

Шаг 1:

Для начала установки нажмите линк:  [BERNINA_CutWork_SP1.zip](#)

Шаг 2:

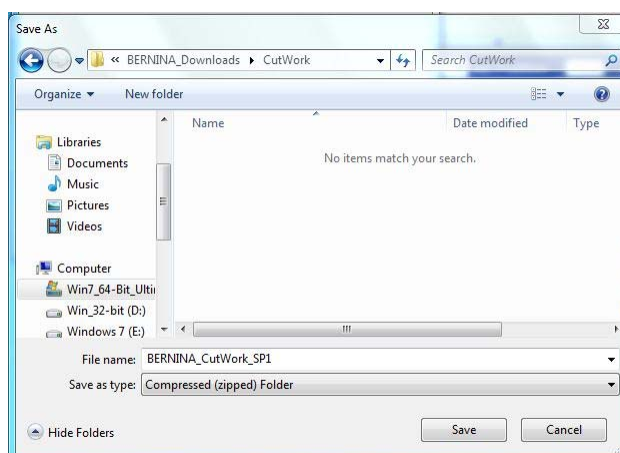
Откроется диалоговое окно:
Нажмите **“Save”**

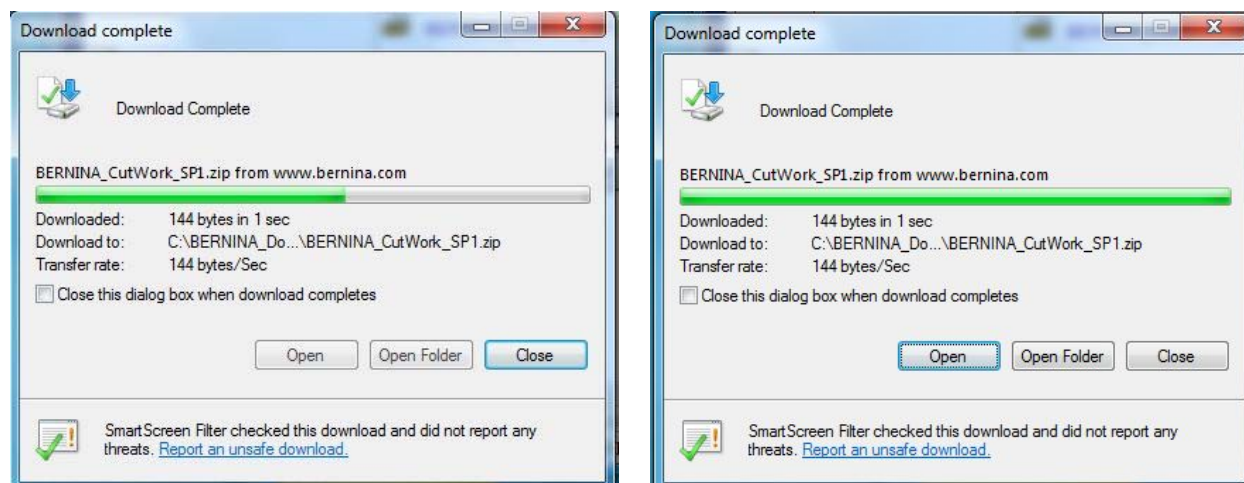


Шаг 3:

Откроется окно **“Save as”** Выберите место сохранения на вашем PC (**например: C:/BERNINA_Downloads/CutWork**).

Нажмите **“Save”** и сохраните ZIP-файл в указанном месте на вашем PC.





(Время загрузки файла зависит от скорости вашего соединения с Интернетом).
Уберите галочку в окошке метки **"Close this dialog box when download completes"** (Закреть диалоговое окно по завершению загрузки) и нажмите **"Open"**.

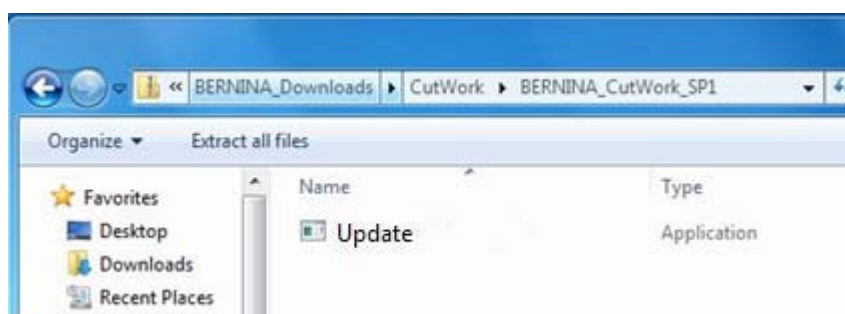
Шаг 4:

При появлении предупреждающего сообщения, нажмите **"Allow"** (разрешить)



Шаг 5:

Для начала установки запустите файл: **Update.exe**.

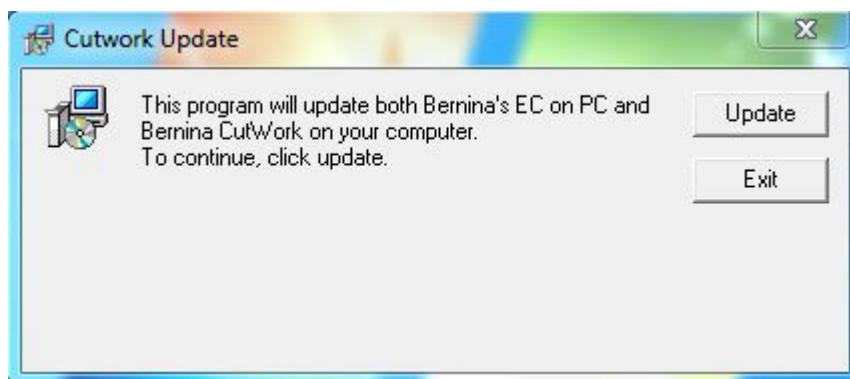


Шаг 6:

В зависимости от настроек и версии вашей операционной системы Windows® может появиться предупреждение. Для продолжения установки нажмите **"Execute"** (выполнить) или **"Continue"** (продолжить).

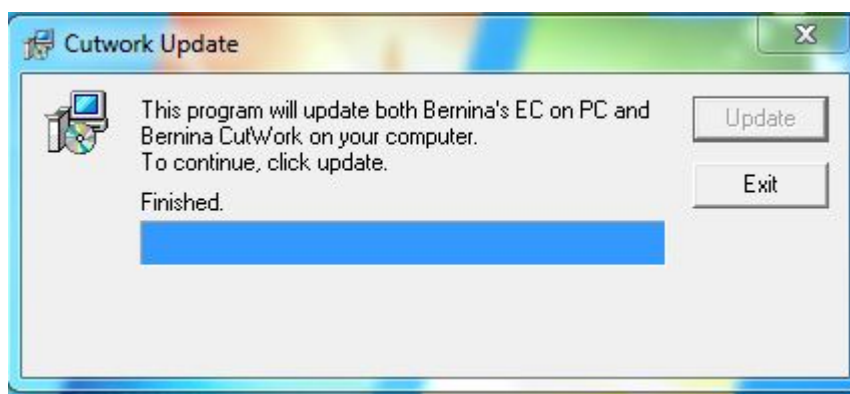
Шаг 7:

Для продолжения установки нажмите "Update" и следуйте экранным инструкциям.



Шаг 8:

Нажмите "Exit" для завершения установки сервисного пакета Service Pack 1.



Шаг 9:

Закройте все открытые программные окна, запустите программу BERNINA CutWork Software и проверьте в разделе системы помощи "Help – About BERNINA CutWork" номер обновленной версии (4727).

